

# Medienmitteilung

Aarau, 10.12.2020

## Neubau Unterwerk Aarau

Investition in eine sichere Stromversorgung für Aarau

**Die Eniwa AG plant und realisiert zwischen der Erlinsbacherstrasse und dem Kraftwerkskanal ein neues Unterwerk. Zusammen mit den Unterwerken Neubuchs und Oberentfelden wird es die zuverlässige Stromversorgung im Netzgebiet von Eniwa sicherstellen. Im Januar 2021 erfolgt die öffentliche Auflage des Projekts.**

Um die Hochspannung des Vorliegernetzes auf das Niveau des Mittelspannungsnetzes der Eniwa zu transformieren, sind entsprechende Einrichtungen und Bauten notwendig, die nun alle zentral im neuen Unterwerk zusammengefasst sind. Heute befinden sie sich beim und im Eniwa Kraftwerk an der Aare. Für den Betrieb des Unterwerkes sind auch entsprechende Stromleitungen nötig. Sie werden vom heutigen zum neuen Standort umgelegt, respektive verlängert. Dazu sind in der Umgebung umfangreiche Bauarbeiten nötig.

### Mehr als nur ein Unterwerk

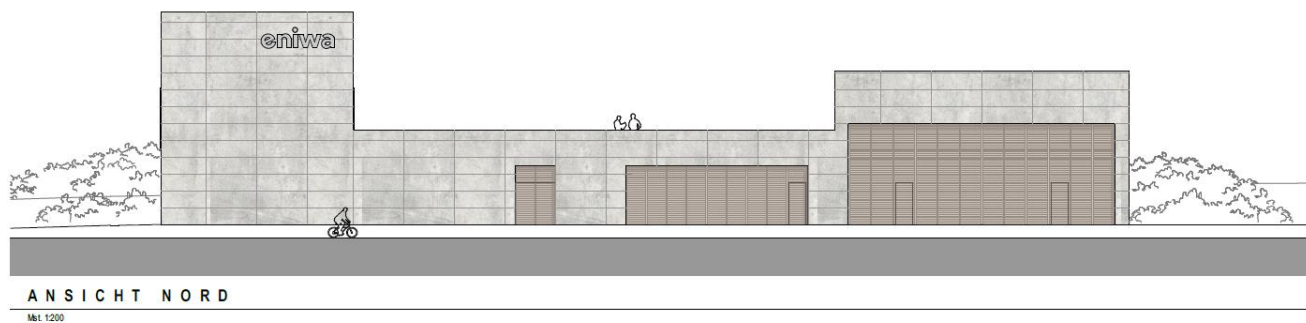
Das neue Gebäude wird nebst Transformatoren und Schalter auch weiteren Einrichtungen Platz bieten:

- Eine Transformatorenstation stellt die Stromversorgung des umliegenden Quartiers sicher.
- Auf dem Dach ist eine Solaranlage vorgesehen.
- Für die beim heutigen Unterwerk angesiedelte Mauerseglerkolonie werden Nistkästen platziert.
- Ein Besucherraum mit einer Ausstellung zur Geschichte der Stromproduktion an der Aare, welcher im Rahmen von Kraftwerksbesichtigungen besucht werden kann.
- Ein Raum für die abgesetzte Leitstelle für Kraftwerk und Netz.

Ausserdem entsteht auf dem Unterwerksteil einen öffentlich zugänglichen Vorplatz mit Exponaten der Stromerzeugung sowie Blick auf den Kanal und die Stadt Aarau.

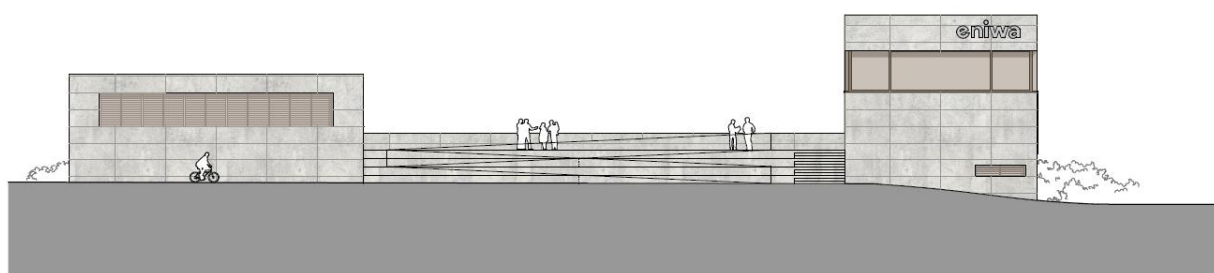
### Terminplan

Ab dem 14. Dezember 2020 wird profiliert. Die öffentliche Auflage startet ab dem 4. Januar 2021. Baubeginn ist für Herbst 2021 geplant und der Abschluss des Projektes für Herbst 2023 vorgesehen. Nach der Inbetriebnahme des neuen Unterwerkes kann mit dem geplanten Kraftwerksneubau begonnen werden.



ANSICHT NORD

Mst. 1:200



ANSICHT SÜD

Mst. 1:200

*Visualisierte Fassadenansicht des neuen Unterwerks Aarau mit der Terrasse.*

### **Kontakt Eniwa AG**

Florian Ott  
Sachbearbeiter PR/Kommunikation  
T +41 62 835 05 13  
florian.ott@eniwa.ch