

Kunden-Nr.

Verbrauchsstellen-Nr.

Bitte Karte zurücksenden bis:

Zähler Nr.	Zählwerk	Standort des Zählers	Letzter Zählerstand	Zählerstand neu (ohne Nachkommastellen)

Ableседatum (Tag/Monat/Jahr)

--	--	--	--	--	--	--	--

Mitteilungen

--

Unterschrift

--

Telefon (tagsüber)

--	--	--	--	--	--	--	--

## Selbst ablesen: So einfach geht das!

Vergleichen Sie die auf der Ablesekarte vordruckten Zählernummern mit Ihren Strom-, Erdgas- und Wasserzählern.

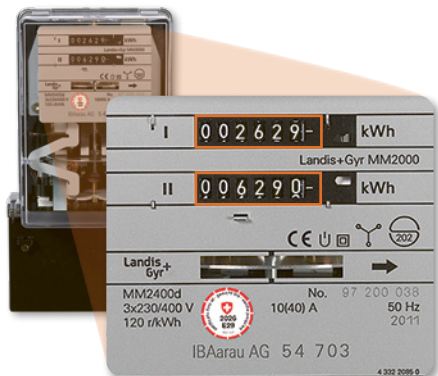
Bitte übertragen Sie die Zählerstände mit einem **dunkelfarbigen Stift** in das entsprechende Feld auf der Karte.

Notieren Sie das Ablesedatum und die Telefonnummer unter der Sie tagsüber erreichbar sind. Danke für Ihre Unterstützung!

Weitere Zählerbeispiele finden Sie auf: [www.eniwa.ch/ablesung](http://www.eniwa.ch/ablesung).

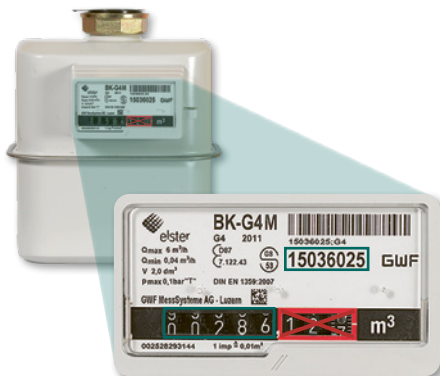
### STROM

Bitte lesen Sie den Stand des Hoch- und des Niedertarifzählwerks ab.



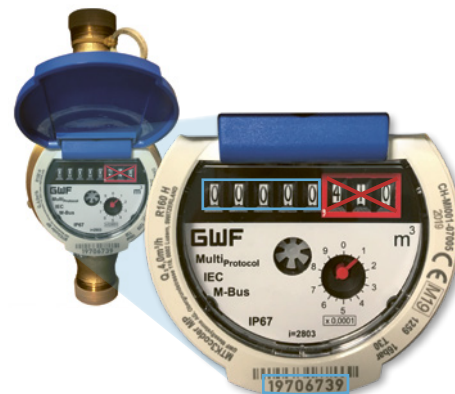
### ERDGAS

Bitte lesen Sie den Stand **ohne** Nachkommastellen ab.



### WASSER

Bitte lesen Sie den Stand **ohne** Nachkommastellen ab.



	Zähler Nr.	Zählwerk	Standort des Zählers	Letzter Zählerstand	Zählerstand neu (ohne Nachkommastellen)
Strom	54703	HT/I/1.8.1*	Keller	2422	2 6 2 9
Strom	54703	NT/II/1.8.2*	Keller	5992	6 2 9 0
Erdgas	15036025		Heizung	253	2 8 6
Wasser	19706739		Waschküche	2997	3 0 7 8

\*Elektronischer Zähler: 1.8.1 (HT) und 1.8.2 (NT)/PVA 2.8.1 (HT) und 2.8.2 (NT)

**eniwa**



GAS/ECR/ICR

nicht frankieren  
ne pas affranchir  
non affrancare

50100657  
000001



DIE POST

Eniwa AG  
Kundendienst Energie  
Industriestrasse 25  
5033 Buchs AG